



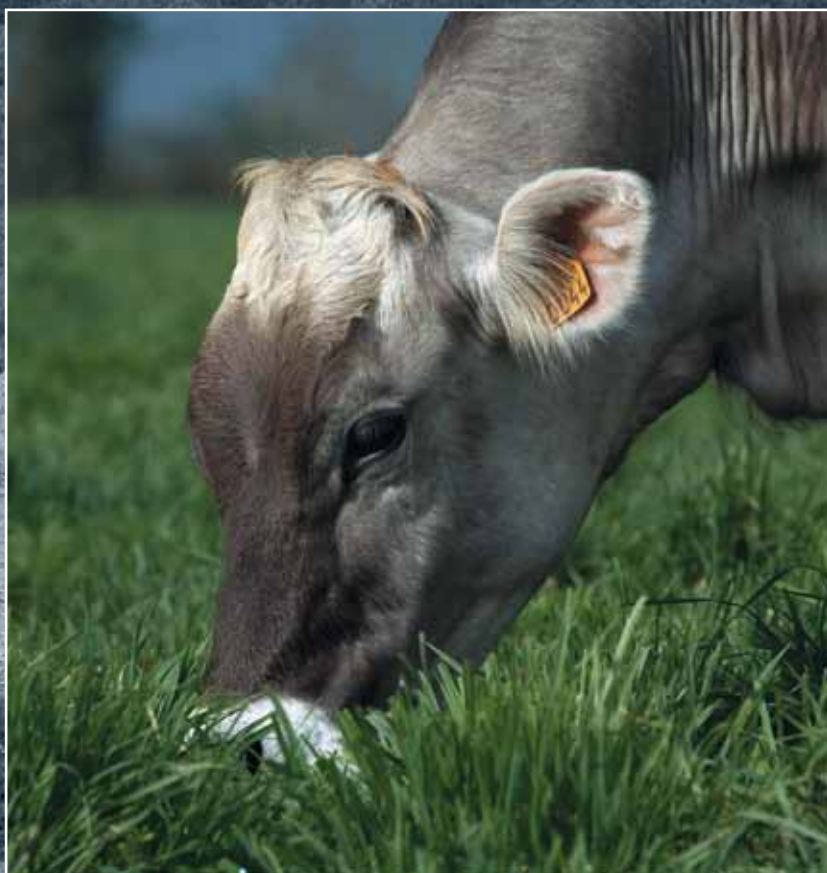
Créer pour votre rentabilité

DACTYLE HYBRIDE

LUFLOR



- Productivité très améliorée
- Souplesse d'exploitation remarquable
- Résistance excellente aux maladies



Conseils culturaux LG

Conduite culturale

- LUFLOOR se sème à la fin de l'été (juillet à septembre) ou au printemps (mars à avril) à la dose de 20 à 25 kg/ha. Semer plus dans le cas de rénovation de prairies sans labour.
- LUFLOOR s'associe à la luzerne ou au trèfle blanc géant CRESCENDO.

Fertilisation

- Azote :
 - 50 unités par ha à l'implantation.
 - 120 unités pour un ensilage.
 - 60 unités pour les repousses, le tout bien entendu dans le cadre de la législation en vigueur.
- Phosphore et potasse sont à raisonner en fonction de l'analyse du sol et des retours.

Protection

- Surveiller attentivement les limaces au départ et traiter si nécessaire.
- Le désherbage assure une implantation régulière. Traiter si nécessaire, consulter votre technicien sur les produits homologués, leur efficacité et leurs modalités d'emploi.



Créer pour votre rentabilité

LUFLOOR



Une productivité très améliorée

LUFLOOR améliore considérablement les dactyles et ce, tout au long des années. Son plus beau score est atteint dès le printemps.

Les valeurs sont exprimées en % des témoins du CTPS.

Variété	Année d'implantation	1 ^{ère} coupe	1 ^{ère} année Été Automne	Total	1 ^{ère} coupe	2 ^{ème} année Été Automne	Total
ATHOS	100	95	101	100	96	100	100
LUFLOOR	105	112	106	105	116	108	105

Souplesse d'exploitation remarquable

Comparé à une variété aussi célèbre que ATHOS, LUFLOOR montre une souplesse d'exploitation extraordinaire qui lui fait cumuler les bénéfices des demi-tardifs et des très tardifs.

Variété	Départ végétation	Épiaison	Souplesse d'exploitation
ATHOS	29 mars	10 mai	43 jours
LUFLOOR	19 mars	10 mai	52 jours

Résistance excellente aux maladies

La qualité des dactyles qui est déjà remarquable est encore améliorée avec LUFLOOR d'environ 10 %, ce qui en fait un modèle dans cette espèce.

Variété	Sensibilité aux rouilles
ATHOS	4,3
LUFLOOR	4,0

1 : non sensible - 9 : très sensible

Création de l'INRA, le dactyle hybride **LUFLOOR** bénéficie de l'effet d'**heterosis** tant sur la **productivité** que sur le comportement face aux **maladies**.