



Créer pour votre rentabilité

RAY-GRASS ANGLAIS INTERMÉDIAIRE DIPLOÏDE

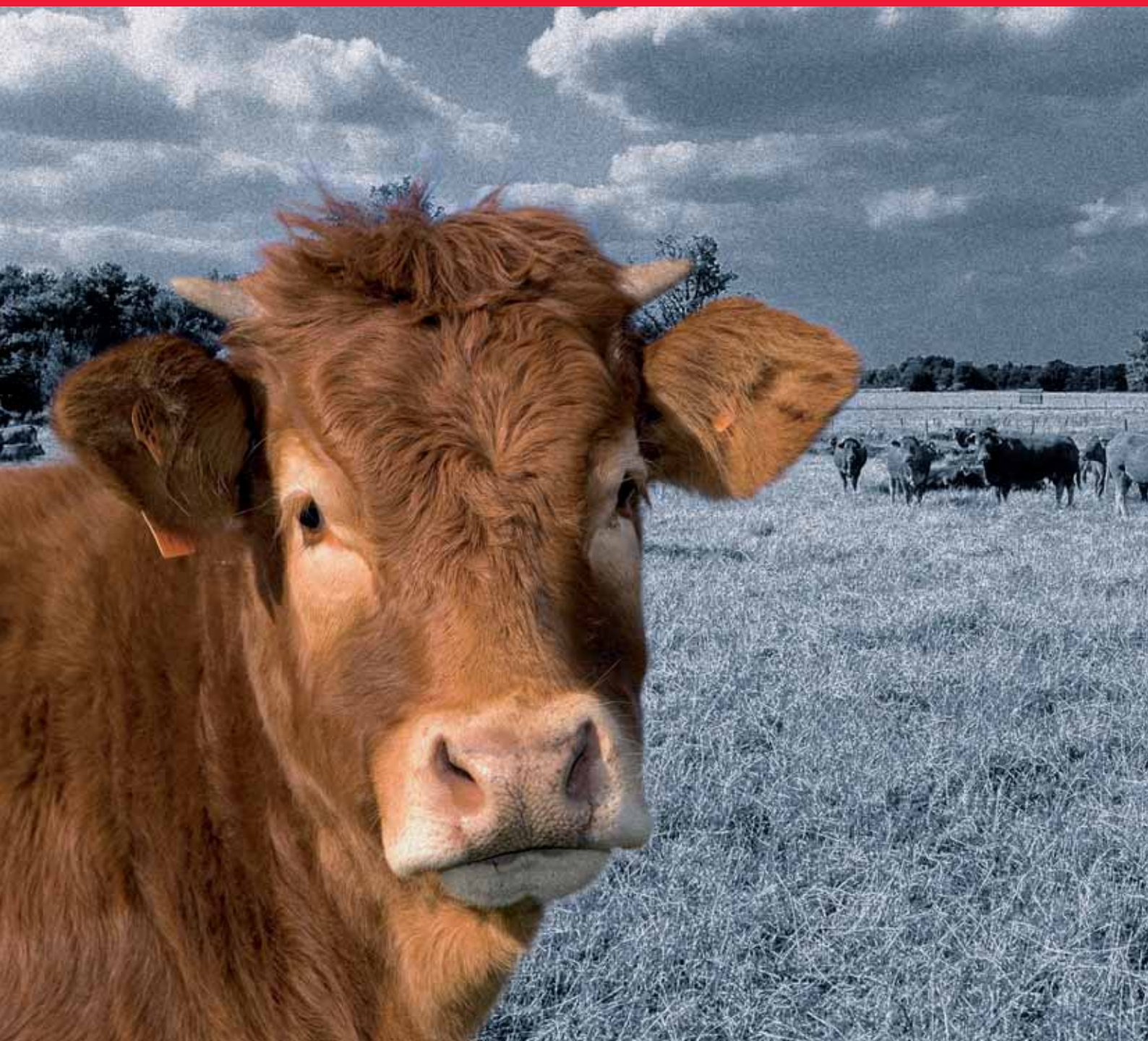
DEFENDER



- Production rapide et soutenue
- Excellente résistance à la rouille
- Le choix idéal en pâture et en fauche



EN COURS DE VALIDATION



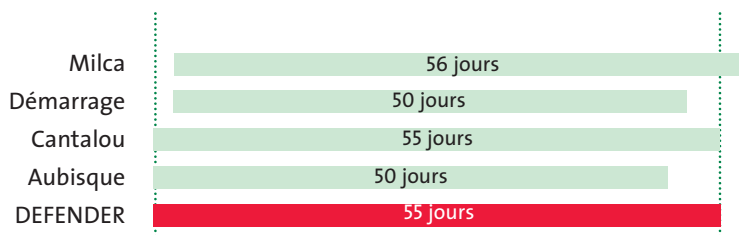
DEFENDER



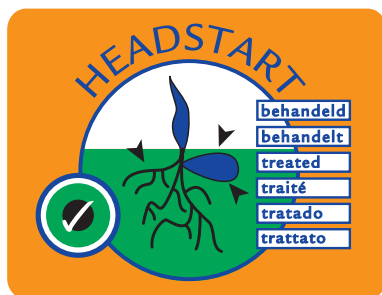
Une production rapide et soutenue

DEFENDER démarre tôt, dès le début avril et fort. Bien qu'étant précoce d'épiaison, il bénéficie de 55 jours d'exploitation au stade optimal pour le pâturage. En été-automne sa production est exceptionnelle et d'excellente qualité grâce à une remontaison modérée.

Stade 20 cm : 5 avril Épiaison : 18 mai



Conseils culturaux LG



Semis

- DEFENDER s'installe très rapidement. On le sème de juillet à octobre ou au printemps (de mars à avril) à la dose de 25 kg/ha.
- Augmenter la dose lors d'une rénovation de prairie sans labour.
- En association, ajouter 2 à 3 kg de trèfle blanc DEMAND.

Fertilisation

Selon la législation en vigueur, les teneurs dans le sol et les restitutions par les animaux, apporter :

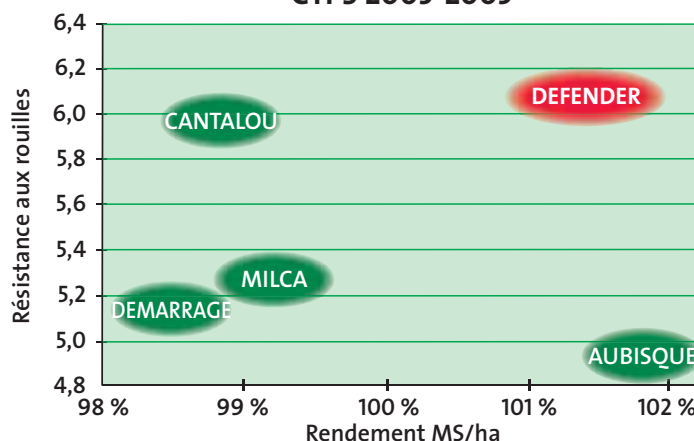
- Azote :
 - 60 unités/ha à l'implantation et sur les repousses.
 - 90-120 unités/ha si ensilage 1^{ère} coupe.
- Acide phosphorique : 60-80 unités/ha/an.
- Potasse : 150-170 unités/ha/an.

Protection

- Surveiller les limaces et traiter si nécessaire.
- Le désherbage assure une implantation régulière, préserve le rendement et la qualité.



CTPS 2003-2005



Excellente tenue face aux rouilles

DEFENDER se comporte particulièrement bien face aux rouilles et de manière très satisfaisante face aux autres maladies. Ce qui lui permet d'être à la fois productif et bien consommé.

DEFENDER, c'est
assurément le bon choix
 pour le pâturage et pour la fauche
 Cotation CTPS : 114



Créer pour votre rentabilité