



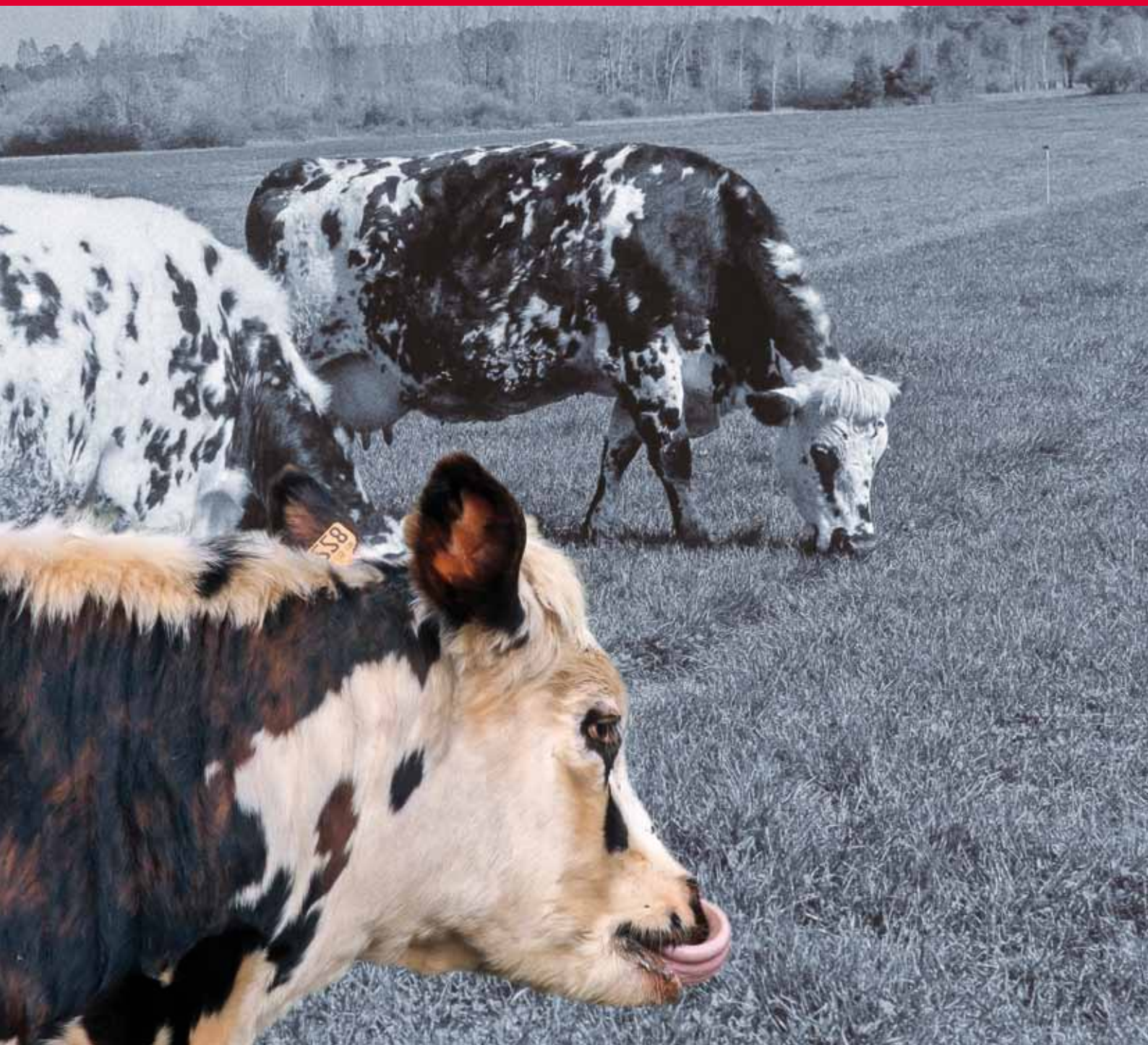
Créer pour votre rentabilité

RAY-GRASS ANGLAIS TARDIF TÉTRAPLOÏDE

FLOVA



- Le juste équilibre qualitatif et quantitatif
- Régulier au cours de l'année
- Résistant et pérenne



FLOVA



Conseils culturaux LG

Les semences de FLOVA sont traitées avec HEADSTART, stimulateur de croissance 100% naturel.



Semis

FLOVA s'installe très rapidement et se sème de juillet à octobre ou au printemps (de mars à avril) à la dose de 25 kg/ha. Augmenter la dose lors d'une rénovation de prairie sans labour.

En association, ajouter 2 à 3 kg de trèfle blanc.

Fertilisation

Selon la législation en vigueur, les teneurs dans le sol et les restitutions par les animaux, apporter :

- Azote :
 - 60 unités/ha à l'implantation et sur les repousses
 - 90-120 unités/ha si ensilage 1^{ère} coupe.
- Acide phosphorique : 60-80 unités/ha/an.
- Potasse : 150 - 170 unités/ha/an.

Protection

- Surveiller les limaces et traiter si nécessaire.
- Le désherbage assure une implantation régulière, préserve le rendement et la qualité.

Prenez conseil auprès de votre distributeur.



Créer pour votre rentabilité

L'excellence pour tous

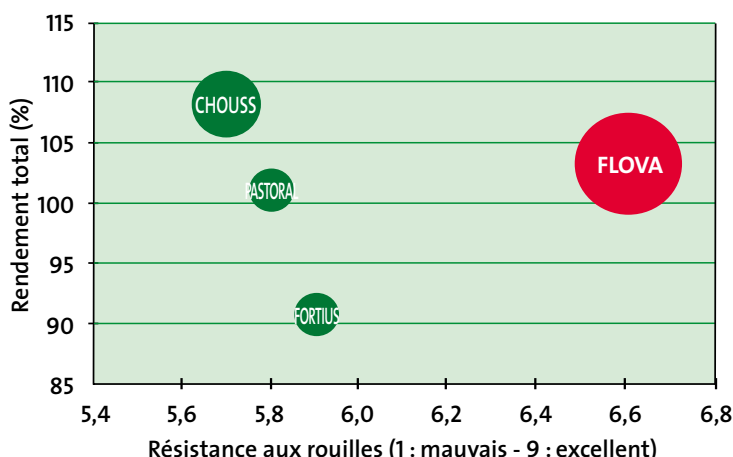
Lorsqu'il est trop tardif, le ray-grass perd en productivité ; trop précoce, il perd en qualité. FLOVA est au juste point d'équilibre entre quantité et qualité : il offre le meilleur du RGA. Facile à conduire, il s'installe vite, il produit régulièrement plus que les témoins, tant au printemps qu'en été - automne.

Avec une santé insolente

Notamment vis-à-vis de la rouille couronnée et des autres maladies du feuillage. C'est le secret de sa qualité et de sa pérennité. Ainsi vos animaux pourront en profiter longtemps à la pâture et à l'étable.

Résultats CTPS pour l'inscription au catalogue français

Le diamètre des cercles est proportionnel à la résistance aux maladies diverses.



+ 1123 kg lait/ha

Par rapport aux témoins :

+ 264 kg MS/ha

+ 8% ingestion été-automne

▶ 494 UFL pour produire 1123 kg lait supplémentaires