

COMPOSITION PRAIRIALE  
Durée d'exploitation: 5 ans



FOURRAGÈRES LG  
CULTIVER LA QUALITÉ



# LG TREFLOR MIX

Le complément azoté de vos prairies

DE LÉGUMINEUSES  
**+ 50 %**  
DE LÉGUMINEUSES



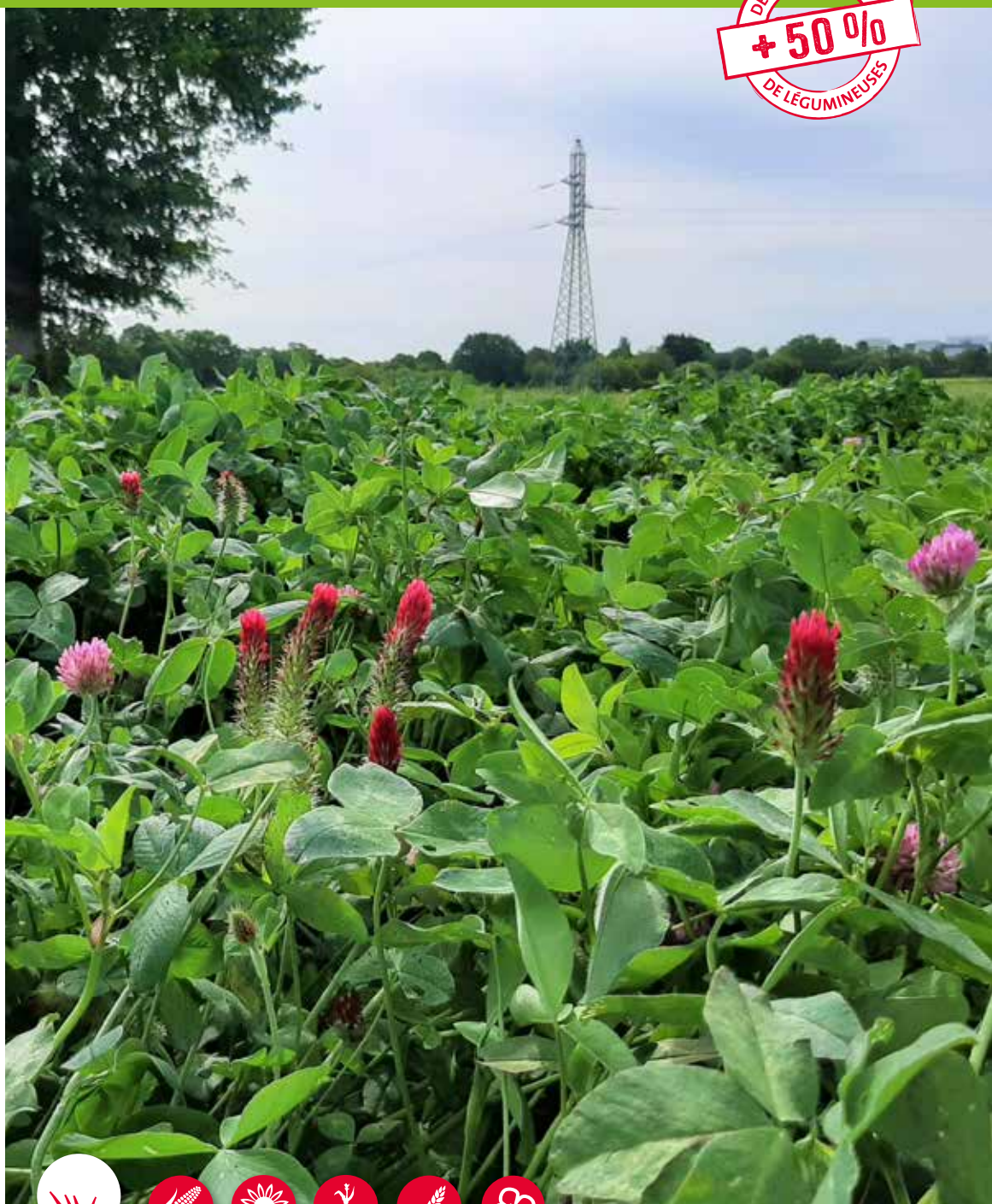
## Utilisation



- Idéal pour protéiner vos prairies
- Utilisable en sursemis
- Pâturage possible en association avec des graminées
- Adapté à tous les animaux



Retrouvez plus d'informations sur [LGseeds.fr](http://LGseeds.fr)





# LG TREFLOR MIX

Le complément azoté de vos prairies

## Utilisation



● Peu adapté ● Moyennement adapté ● Très adapté

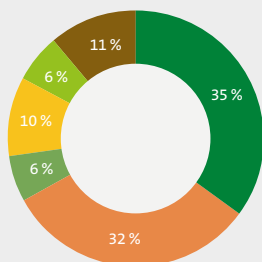
## Composition

Des espèces complémentaires pour s'adapter à tous les usages et des variétés performantes :

- Implantation rapide grâce au trèfle incarnat RED
- La productivité pendant les 3 premières années est assurée par les trèfles violets.
- Le trèfle blanc BRIANNA garantit une pérennité de 5 ans grâce à ses stolons ainsi qu'une adaptation parfaite à un usage mixte.

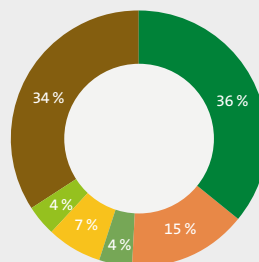
Espèce	Variété	Type variétal	Points forts
Trèfle Violet	GANYMED	Diploïde	Productivité, dynamique de repousse, tolérance aux maladies, pérennité
Trèfle Incarnat	RED		Excellente vigueur de départ, productivité, bonne tolérance à l'oïdium
Trèfle Violet	MAGELLAN	Tétraploïde	Potentiel de rendement, rusticité, teneur en protéines, pérennité
Trèfle Violet	MAZURKA	Tétraploïde	Rusticité, pérennité
Trèfle Violet	TITUS	Tétraploïde	Rendement, teneur en protéines
Trèfle Blanc	BRIANNA	Géant	Agressivité, très stolonifère, pérennité

### Composition du mélange



- TV GANYMED
- TI RED
- TV MAGELLAN
- TV MAZURKA
- TV TITUS
- TB BRIANNA

### Peuplement dans la prairie



## Conseils utilisation

### ■ Composition :

Composition très riche en protéines à associer à des graminées de moyenne (3 ans) ou longue durée (5 ans)

### ■ Dose de semis :

- 10 kg de LG TREFLOR MIX avec 20 kg de Festulolium ou RGH 4n
- 14 kg de LG TREFLOR MIX avec 16 kg de RGH 2n
- 12 kg de LG TREFLOR MIX avec 18 kg de graminées pérennes (RGA, dactyle, Fétuque)

### ■ Utilisation :

Utilisation possible en sursemis de prairies temporaires mais aussi sur prairies permanentes afin d'améliorer la productivité et la qualité du fourrage.



Pour une **ration plus efficace**, la **technologie innovante** et **simple d'utilisation** du LG LAB, utilisez le proche infrarouge pour acquérir une **connaissance précise** des **valeurs alimentaires des fourrages**.



## Les points forts

- Composition de trèfles pour enrichir en protéines les prairies de moyenne et longue durée
- Forte production de printemps
- Pérennité de 5 ans assurée grâce au trèfle blanc stolonifère
- Bonne vigueur de repousse après exploitation

## Nos conseils

- Apporter 30 à 40 unités d'azote à 200°C jour pour dynamiser le démarrage en végétation
- Un déprimaire sortie hiver permet de favoriser le redémarrage au printemps
- Au pâturage en association avec des graminées, revenir au maximum à 4 semaines pour préserver la qualité
- Faucher entre 6 et 8 cm
- Nettoyer la parcelle avant l'hiver

Les renseignements fournis dans ce document ne sont donnés qu'à titre indicatif et peuvent varier en fonction des conditions agronomiques et climatiques, ainsi que des techniques culturales. La résistance aux maladies concerne les maladies ou souches actuellement connues en France.