



**RAY-GRASS ITALIEN
ALTERNATIF TÉTRAPLOÏDE**



FOURRAGÈRES LG
CULTIVER LA QUALITÉ

GIRONDE

Du volume très qualitatif !

UTILISATION

Pâture

Mixte

Fauche

DURÉE D'EXPLOITATION

- 6 à 12 mois

IDENTITÉ

- Inscription : 2024
- Cotation : 106,3 (Témoins : Bartigra, Torpyl)
- Début épiaison : 15/04

POINTS FORTS

- Excellente vigueur en sortie d'hiver
- Très bon potentiel de rendement
- Une référence en termes de tolérance aux maladies
- Variété très feuillue

DOSE DE SEMIS

- Dose en pur : de 20 à 25 kg/ha
- Dose en association :
12 kg/ha de GIRONDE + 12 kg/ha de trèfles annuels



Plus d'infos sur les semences fourragères
sur LGseeds.fr





GIRONDE

RAY-GRASS ITALIEN
ALTERNATIF TÉTRAPLOÏDE

DU VOLUME TRÈS QUALITATIF !

UTILISATION

Pâturage	Affouragement	Ensilage	Enrubannage	Foin
----------	---------------	----------	-------------	------

■ Peu adapté ■ Moyennement adapté ■ Très adapté

RECOMMANDATIONS ET CARACTÉRISTIQUES

Semis :

- Intervenir sur un sol réchauffé pour favoriser la germination.
- Semer à 1 cm de profondeur.
- Pour limiter l'effet ligne et assurer une bonne couverture du sol, il est conseillé d'utiliser un semoir à céréales avec les éléments semeurs relevés en veillant à recouvrir légèrement les semences avec la herse de recouvrement.
- Rouler impérativement derrière le semis pour favoriser un bon contact terre/semences.

Exploitation :

- Dès que la portance le permet, un déprimaie par les animaux favorise le tallage et offre ensuite un fourrage de meilleure qualité et un rendement supérieur.
- Exploiter à un stade jeune pour optimiser la qualité : pâturage stade feuillu, fauche dès l'apparition des premiers épis.

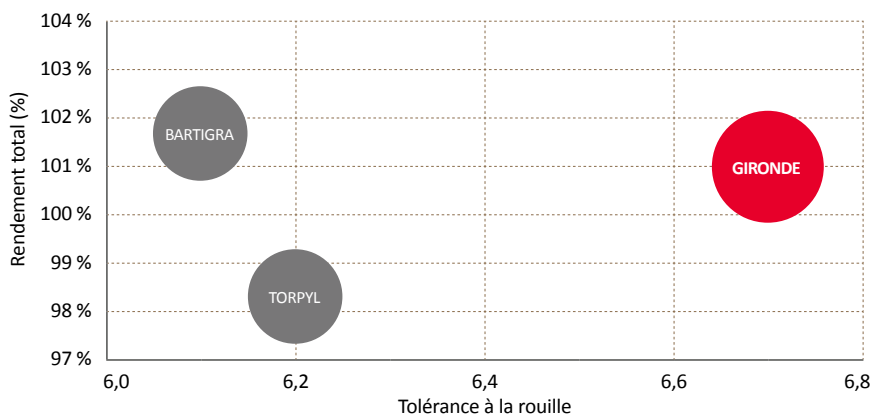
Performances de la variété :

- Rendement coupe 1 : 103 % des témoins CTPS et 2^e variété sur Herbe-book* en 4n
- Tolérance aux maladies : 1^{er} variété sur Herbe-book* en 4n
- Pérennité : 6,8/9 sur Herbe-book*

*Source Herbe-book 2026

PERFORMANCES DE LA VARIÉTÉ

Performances de la variété face aux témoins CTPS



● Le diamètre des cercles est proportionnel à pérennité.
Source : Résultats CTPS pour l'inscription au catalogue français

Pour une **ration plus efficace**, la **technologie innovante** et **simple d'utilisation** du LG LAB, utilise le proche infrarouge pour acquérir **une connaissance précise des valeurs alimentaires des fourrages**.

NOS CONSEILS DE CONDUITE

- Faire une exploitation avant l'hiver si la végétation est trop développée.
- Faucher à une hauteur de 6 à 8 cm.
- La fertilisation azotée doit être réalisée minimum 3 semaines avant la récolte.
- Récolter dès le stade « début épiaison » pour préserver la qualité.

Limagrain Semences de Grandes Cultures



Limagrain

Date d'édition de la fiche : 04/2026

Crédits photos : Nicolas BRIAND. Limagrain Europe - SAS au capital de 10 543 346,75 € - Siège social : CS 50005 63360 Gerzat - France. SIREN 542 009 824 RCS Clermont-Ferrand. Les recommandations d'utilisation fournies sont données à titre purement indicatif et ne sauraient engager la responsabilité de Limagrain Europe à quelque titre que ce soit. Soucieux de vous proposer les meilleures solutions pour la gestion et l'optimisation de votre exploitation, les données vous concernant seront, utilisées pour vous apporter des informations personnalisées par courrier et/ou tout autre moyen de communication. Les données seront conservées pour une durée maximale de 3 ans à compter de leur collecte. Limagrain Europe utilise comme base juridique de ce traitement le consentement des participants et s'engage à ce que le traitement des données des participants soit conforme au Règlement Européen 2016/679 relatif à la protection des données à caractère personnel. Les participants disposent d'un droit d'accès, de rectification et d'effacement à leurs données personnelles. Pour exercer ces droits : Limagrain Europe S.A.S. CS 50005 - Saint-Beauzire - 63360 Gerzat ou mail à DPO-LE@limagrain.com.