

COMPOSITION PRAIRIALE  
Durée d'exploitation: 6 à 18 mois



FOURRAGÈRES LG  
CULTIVER LA QUALITÉ



# LG RAPIDOR TRÉFLES

Un fourrage rapide et protéiné

DE LÉGUMINEUSES  
**+ 50 %**  
DE LÉGUMINEUSES



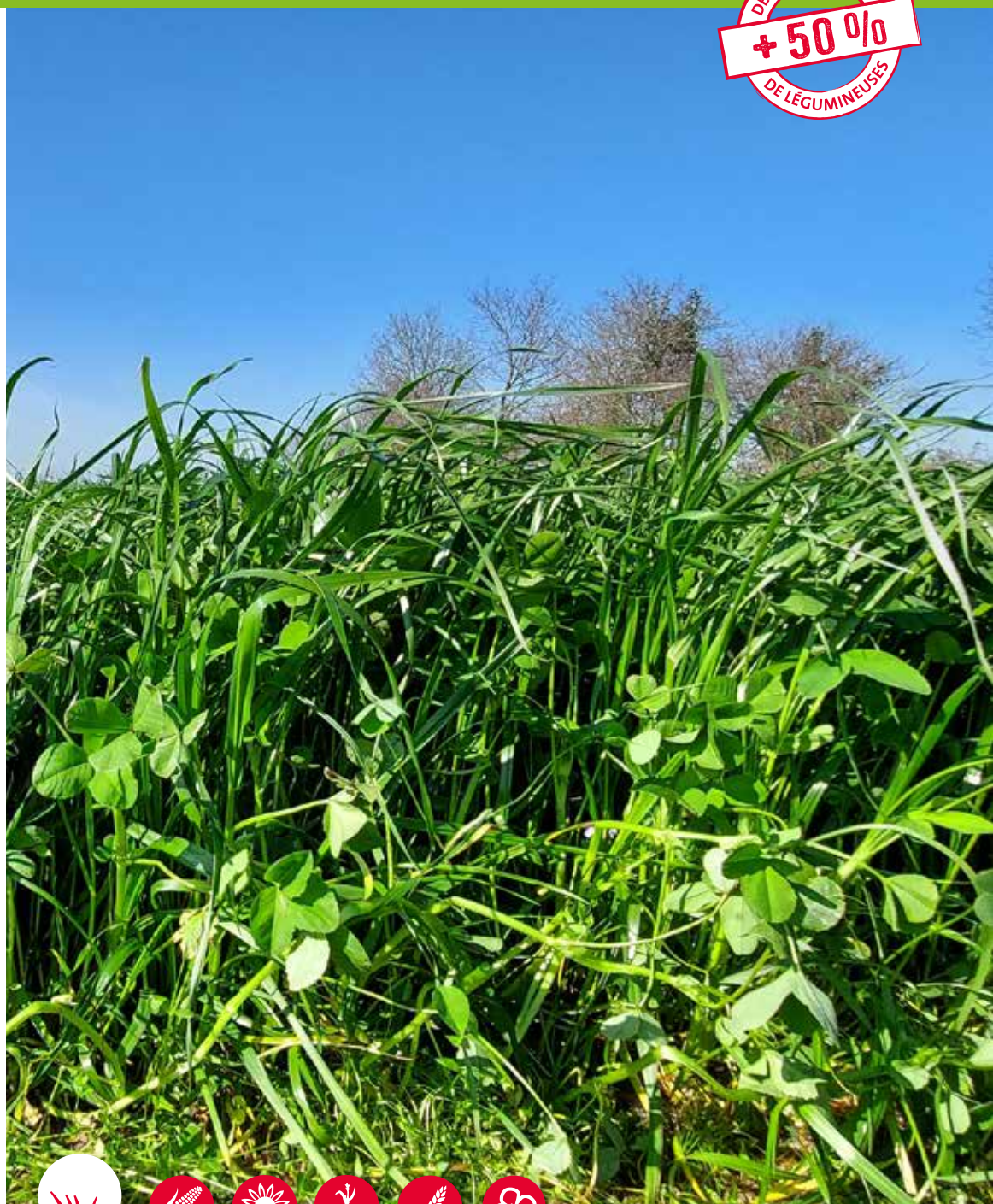
## Utilisation



- Idéal en dérobé hivernal
- Excellent potentiel de rendement
- Riche en énergie et protéines
- Pas d'épis l'année du semis



Retrouvez plus d'informations  
sur [LGseeds.fr](http://LGseeds.fr)





# LG RAPIDOR TRÈFLES

## Un fourrage rapide et protéiné

### Utilisation



PÂTURAGE



AFFOURAGEMENT



ENSILAGE



ENRUBANNAGE



FOIN



- Peu adapté   ● Moyennement adapté   ● Très adapté

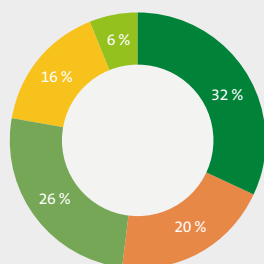
### Composition

Le meilleur des RGI avec différentes espèces de trèfles pour s'adapter à tous les types de sols

- Implantation rapide grâce aux deux variétés de RGI et au trèfle incarnat.
- Le trèfle de Micheli confère une excellente contribution au rendement en sortie d'hiver et une excellente qualité.
- Le trèfle squarrosom apporte une proportion importante de trèfle dans la composition.

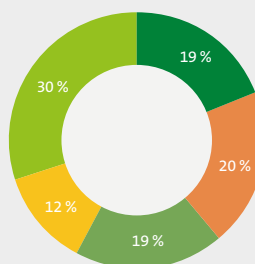
Espèce	Variété	Type variétal	Points forts
Ray-grass italien	MEDICI	Non Alternatif 4n	Meilleur rendement printemps et annuel, la plus faible remontaison, excellent en maladies et verse
Ray-grass italien	SIRMIONE	Non Alternatif 2n	Rendement printemps et annuel, tolérance verse, très riche en sucres
Trèfle Incarnat	RED		Excellente vigueur de départ, productivité, bonne tolérance à l'oïdium
Trèfle Squarrosom			Très bon potentiel de rendement, non météorisant, plante de grande taille
Trèfle de Micheli	PARADANA		Développement rapide en sortie d'hiver, tolérant aux sols humides, non météorisant

#### Composition du mélange



- RGI MEDICI
- RGI SIRMIONE
- TI RED
- T SQUARROSUM
- T DE MICHELI

#### Peuplement dans la prairie



### Conseils utilisation

#### ■ Composition :

Composition très équilibrée en énergie et protéines constituée de variétés à haute valeur alimentaire et sans épis l'année du semis.

#### ■ Dose de semis :

- 25 à 30 kg/ha de LG RAPIDOR TREFLES

#### ■ Utilisation :

Idéal en dérobé hivernal, LG RAPIDOR TREFLES peut également être valorisé pendant 18 mois grâce à la présence de deux variétés de RGI non alternatifs.

- Semé en fin d'été, il n'y aura pas d'épis à l'automne pour faciliter une première valorisation au pâturage ou pour préserver la qualité lors d'une fauche.
- Une fois la récolte effectuée en sortie d'hiver et début de printemps, il est possible de poursuivre l'exploitation des RGI jusqu'à 18 mois après la date de semis.



Pour une **ration plus efficace**, la **technologie innovante** et **simple d'utilisation** du LG LAB, utilisez le proche infrarouge pour acquérir une **connaissance précise** des valeurs alimentaires des fourrages.



### Les points forts

- Composition qualitative qui se démarque du marché par l'absence de RGI alternatifs qui montent en épis.
- Excellente valeur alimentaire et équilibre énergie et protéines.
- Implantation rapide en fin d'été.
- Très bon potentiel de rendement.

### Nos conseils

- Semer avant fin septembre pour une bonne présence de légumineuses.
- Exploiter à l'automne au pâturage ou en fauche
- Apporter 30 à 40 unités d'azote à 200 °C jour pour dynamiser le démarrage en végétation
- Faucher entre 6 et 8 cm

Les renseignements fournis dans ce document ne sont donnés qu'à titre indicatif et peuvent varier en fonction des conditions agronomiques et climatiques, ainsi que des techniques culturales. La résistance aux maladies concerne les maladies ou souches actuellement connues en France.