

Colza oléagineux
Maturité précoce à demi-précoce

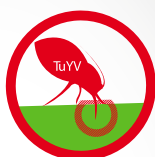


LG ATLAS

Haut rendement précoce



INSTALL+



TPS VIROSE
TuYV



TPS PHOMA
Multirésistant



TPS
CYLINDROSPORIOSE



TOLÉRANCE
ÉGREPAGE



RÉSILIENCE
ALTISES - CBT

ATTRIBUTS

Excellent potentiel
de rendement

Résistant à la principale
virose (TuYV)

Tolérant à l'égrenage

TPS cylindrosporiose



Retrouvez plus
d'informations sur
LGseeds.fr



SITUATION OFFICIELLE INSCRIT EN FRANCE EN 2021 TYPE HYBRIDE OGU-INRA

Résultat rendement

RÉSULTATS OFFICIELS

Résultats CTPS

Hybrides restaurés - série 1-1 en 2020 et série 2-1 en 2021

Variétés		Rendement en grains aux normes (9 % d'humidité et 2 % d'impuretés)				Teneur en huile normes 11 %			Teneur en protéines		Régression Rendement / Protéines (% MS)		Teneur en glucosinolates à 9 % d'humidité*		Phoma	Cotation		
Variété	Statut	Nombre essais	q/ha	Moy. % T	Freq. > 103	Nombre essais	%	Bonus / Malus	Nombre essais	% MS	% MSD	Nombre essais	Résidu normalisé Bonus / Malus	Nombre essais	Teneur	Nombre essais	Valeur	
ATTLETICK	T	14	45,86			13	45,2		13	18,3	37,1			3	16,8			
DK EXCEPTION	T	14	48,32			13	44,8		13	17,3	34,7			3	14,5			
DK EXPANSION	T	14	49,30			13	45,9		13	17,6	36,2			3	13,6			
ARCHITECT	T	14	46,87			13	45,1		13	18,0	36,5			3	17,0			
LG ATLAS	E-00	14	54,04	111,14	86 %	13	44,8	- 0,5	13	18,0	36,1	13	1,835	0,0	3	14,1	5	110,6

T = Témoins rendement : (DK Exception + DK Expansion) / 2 en 2020 et (DK Exception + DK Expansion) / 2 en 2021.
T.R.T = Témoin de Référence Technologique : (Architect + Attletick + DK Exception + DK Expansion) / 4 en 2020 et en 2021.
(* Teneur exprimée en µmoles par gramme de graines entières à 9 % d'eau - Méthode NIRS.



Limagrain



LG ATLAS

CYCLE

Profil agronomique

	TRÈS PRÉC.	TARDIVE
▶ Précocité de reprise	● ● ● ● ●	○ ○ ○ ○ ○
▶ Précocité de floraison	● ● ● ● ●	○ ○ ○ ○ ○
▶ Précocité de maturité	● ● ● ● ●	○ ○ ○ ○ ○
	FAIBLE	FORTE
▶ Elongation	● ● ● ● ●	○ ○ ○ ○ ○
	COURTE	TRÈS HAUTE
▶ Hauteur	● ● ● ● ●	○ ○ ○ ○ ○
	S	TPS
▶ Tolérance à la verse	● ● ● ● ●	○ ○ ○ ○ ○
▶ Tolérance à l'égrenage	● ● ● ● ●	○ ○ ○ ○ ○

Profil maladies

	S	TPS
▶ Tolérance au phoma (Groupe II)	● ● ● ● ●	○ ○ ○ ○ ○
▶ Tolérance aux pieds secs	● ● ● ● ●	○ ○ ○ ○ ○
▶ Tolérance à la cylindrosporiose	● ● ● ● ●	○ ○ ○ ○ ○

Profil technologique

	FAIBLE	TRÈS ÉLEVÉE
▶ Teneur en huile	● ● ● ● ●	○ ○ ○ ○ ○
▶ Teneur en α linoléique ($\Omega 3$)	● ● ● ● ●	○ ○ ○ ○ ○
▶ Teneur en glucosinolates	● ● ● ● ●	○ ○ ○ ○ ○

Informations techniques



INSTALL+

Atout vigueur de départ + capacité de recouvrement à l'automne qui :

- Sécurise le Nb de pieds/m²
- Permet de mieux supporter les attaques de bio-agresseurs, adventices ou ravageurs
- Valorise l'azote disponible.



TPS VIROSE TUYV

Résistance génétique à la virose la plus courante en colza : la jaunisse du navet (TuYV) transmise par le puceron vert du pêcher.



TPS PHOMA RLM7+RLM3

Tolérance haut de gamme à la maladie du phoma grâce à 2 mécanismes de résistance : spécifique et quantitatif.



CYLINDROSPORIOSE

Sélection génétique avec bon comportement face à la maladie cryptogamique des « nécroses liégeuses » favorisée par les printemps doux et humide : la cylindrosporiose.



TOLÉRANT À L'ÉGRENAGE

Récolter au bon stade, c'est obtenir un minimum de siliques vertes non battues tout en s'exposant le moins possible à l'égrenage au sol.



RÉSILIENCE ALTISES - CBT

Rendement mieux préservé en situations « altises charançons du bourgeon terminal » mal maîtrisées.

DENSITÉS DE SEMIS CONSEILLÉES (EN GRAINS/M²)

BONNES CONDITIONS : 20 À 30 GRAINS/M²

CONDITIONS SÈCHES : 30 À 40 GRAINS/M²

NB : PAS PLUS DE 15 PLANTES/MÈTRE LINÉAIRE AVEC UN SEMOIR MONOGRaine.

Atouts

LG ATLAS combine excellent potentiel de rendement avec capacité importante à s'extraire de la pression coléoptères d'automne de part sa forte dynamique de pousse automnale et sa reprise de végétation précoce en sortie d'hiver. Tolérance égrenage et cylindrosporiose de très haut niveau, lui permettent aussi de générer une très bonne régularité de rendement.

