

MAÏS GRAIN PRÉCOCE
Indice : 260 - 270



LG 31.240 RS

Vitesse d'installation et rendement en toutes situations



- Haut niveau de rendement
- Excellente vigueur de départ
- Régularité en toutes situations (Hydraneo)
- Bonne dessiccation



HPP hybrides
Haute Performance en Porc

HYDRANEO
Gestion efficace du stress hydrique



Retrouvez plus d'informations
sur LGseeds.fr





MAÏS GRAIN PRÉCOCE 260 - 270



LG 31.240 RS

Vitesse d'installation et rendement en toutes situations



Description

Génétique : hybride 3 voies

Indice de précocité : 260 - 270

Somme T°C à floraison : 835 °C

Somme T°C à 35 % H₂O : 1 630 °C (base 6/30)

Document imprimé sur un papier issu d'une forêt gérée durablement PEFC.



Cycle de la plante



IMPLANTATION

- Excellente vigueur de départ



PLANTE

- Plante taille moyenne/haute
- Hauteur insertion épi moyenne
- Épi corné denté
- Floraison milieu de G1
- Port de feuille dressé



PROFIL MALADIES

- TPS : fusariose *moni.*, fusariose *grami.*, helminthosporiose
- PS : verse, fusariose tige, CDI



COMPOSANTES DE RENDEMENT

- 14-16 rangs
- 30-32 grains/rang
- PMG : moyen

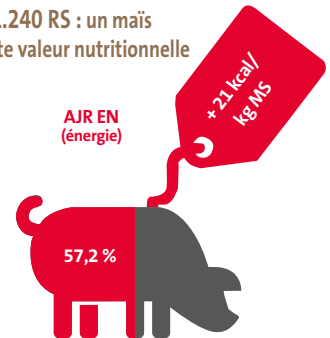
Preuves de rentabilité

LG 31.240 RS : très productif avec un bon profil maladies

Année	Rendement (q/ha)	Vigueur au départ	Tolérance Fusariose	Tolérance Helminthosporiose	Verse végétative	Verse fin de cycle
T1*	103,8	***	****	*****	***	*****
T2*	107,3	****	****	*****	****	*****
T3*	104,8	***	****	*****	****	*****
LG 31.240 RS	108,9	****	****	*****	****	*****

Plus il y a d'étoiles : • Plus la valeur est élevée • Plus la note est élevée • Plus la tolérance est importante (maladie)
*Témoins de marché, réseau développement LG - 2019-2020 - France

LG 31.240 RS : un maïs à haute valeur nutritionnelle



Couverture moyenne des témoins : 56,9 %

Source : RDLG 2022 - AJR exprimés en % des besoins pour un porc standard à l'engraissement de 30 à 115 kg PV et 815 g GMQ consommant 50 % de maïs dans une ration journalière de 2,25 kg d'aliment.

Les points forts

- Excellente vigueur de départ
- Régularité en toutes situations
- Une bonne dessiccation
- Un excellent potentiel de rendement

Nos conseils

- Recommandée pour la récolte en maïs grain humide
- Densité conseillée : potentiel élevé : 105 000 ; potentiel faible : 90 000
- Bon comportement en terres froides au printemps grâce à sa vigueur de départ



Un hybride Rapid'START a une **vigueur au départ supérieure à 110 % de la moyenne des témoins.**

1 000 à 2 000 pieds sauvegardés > Jusqu'à + 32 €/ha⁽¹⁾



HPP hybrides
Haute Performance en Porc

Le label HPP Hybrides identifie les variétés particulièrement adaptées à la valorisation en maïs grain humide dans l'alimentation des porcs.

Ces variétés possèdent un profil agronomique idéal (rendement, tolérance verse, tolérance maladies, ...) et sont sélectionnées pour leur haute valeur nutritionnelle pour les porcs (énergie et protéines).

Les variétés HPP permettent des gains économiques allant jusqu'à 0,45 €/porc à l'engrais⁽²⁾.

(1) Moyenne rendement : 15 t MS/ha, densité levée : 100 000 pieds/ha, Rapid'START préserve 3 000 pieds, coût : 80-90 €/t.
(2) Pour un porc consommant en moyenne 2,23 kg d'aliment par jour et pendant 108 jours d'engraissement.

Crédits photos : Simon Prieux - Limagrain Europe - AdobeStock. Impression : www.primconseil.fr. Limagrain Europe - SAS au capital de 10 543 346,75 € - Siège social : 30 avenue Georges Gershwin - 63200 RIOM - France - SIREN 542 009 824 RCS Clermont-Ferrand. Les recommandations d'utilisation fournies sont données à titre purement indicatif. Elles sont susceptibles de varier en fonction des spécificités des zones d'implantations et des conditions de culture. En aucun cas, la responsabilité de LIMAGRAIN EUROPE ne saurait être engagée à cet égard. Novembre 2023.