



LG 50.469 SX

Semez, désherbez, gagnez en toute sécurité

POINTS FORTS

- Profil sanitaire complet et très sécurisant
- Excellent rapport rendement/précocité
- Adapté à tous les bassins de production
- Apporte plus de quintaux à la technologie SX

Avantages



**RÉSISTANCE
MILDIOU +**



**RÉSISTANCE
OROBANCHE A-G**



**TOLÉRANCE
STRESS HYDRIQUE**



**TPS
VERTICILLIUM**



**RÉGULARITÉ
PERFORMANCE**

Optimized for Express™SX® herbicide



Plus d'infos sur
les Avantages
sur LGseeds.fr



**ADAPTATION
AUX CONTRAINTES
CLIMATIQUES**



**LUTTE CONTRE
LES MALADIES ET
LES RAVAGEURS**



**PERFORMANCES
FILIERES**

Pour vous, LG conçoit des **semences de grandes cultures dotées d'Avantages génétiques à forte valeur ajoutée**, vous garantissant des rendements réguliers et des performances agricoles hors pair.

Express™ SX® : Granulés solubles dans l'eau [SG] à base de 500 g/kg (50 % p/p) de tribénuron-méthyle. A.M.M. n° 2090052. H317-Peut provoquer une allergie cutanée. H373-Risque présumé d'effets graves pour les organes à la suite d'expositions répétées ou d'une exposition prolongée. H410-Très toxique pour les organismes aquatiques, entraîne des effets néfastes à long terme. EUH401-Respectez les instructions d'utilisation pour éviter les risques pour la santé humaine et l'environnement. Avant toute utilisation, assurez-vous que celle-ci est indispensable. Privilégiez chaque fois que possible les méthodes alternatives et les produits présentant le risque le plus faible pour la santé humaine et animale et pour l'environnement, conformément aux principes de la protection intégrée. Consultez <http://agriculture.gouv.fr/ecophyto>. Pour les usages autorisés, doses, conditions et précautions d'emploi, restrictions et contre-indications, se référer à l'étiquette du produit et/ou www.phytodata.com. SX est une marque déposée de FMC Corporation ou l'une de ses filiales. Homologué et distribué par Cheminova Agro France SAS - 11 bis, Quai Perrache - F-69002 Lyon - France - Tél. +33 (0)4.37.23.65.70 - RCS Lyon B 352 320 279 - www.fmcagro.fr. Dangereux. Respecter les conditions d'emploi. Lire attentivement l'étiquette avant toute utilisation.



H317-Peut provoquer une allergie cutanée.
H373 - Risque présumé d'effets graves pour les organes à la suite d'expositions répétées ou d'une exposition prolongée.
H410-Très toxique pour les organismes aquatiques, entraîne des effets néfastes à long terme.





LG 50.469 SX

SEMEZ, DÉSHERBEZ, GAGNEZ EN TOUTE SÉCURITÉ

IMPLANTATION

	Moyenne	Excellente
Vigueur de départ	● ● ● ● ●	● ● ● ● ●
Couverture de l'entre-rang	● ● ● ● ●	● ● ● ● ●

PLANTE

	Courte	Très haute
Hauteur	● ● ● ● ●	○ ○ ○ ○ ○
	Très précoce	Très tardive
Précocité floraison	● ● ● ● ●	○ ○ ○ ○ ○
Maturité récolte	● ● ● ● ●	○ ○ ○ ○ ○
	Faible	Très forte
Indice de masse foliaire	● ● ● ● ●	● ● ● ● ●
	Faible	Très bonne
Indice de persistance foliaire	● ● ● ● ●	● ● ● ● ●
	Retombant	Dressé
Port du capitule	● ○ ○ ○ ○	○ ○ ○ ○ ○
	Moyenne	Très bonne
Tenue de tige	● ● ● ● ●	● ● ● ● ●
Capacité de fécondation	● ● ● ● ●	● ● ● ● ●

PROFIL MALADIES

Résistance mildiou	RM9+	
Résistance orobanche	Résistance A à G	
	AS/MS	TPS
Tolérance au phomopsis	● ● ● ● ●	○ ○ ○ ○ ○
Tolérance au phoma	● ● ● ● ●	○ ○ ○ ○ ○
Tolérance au verticillium	● ● ● ● ●	● ● ● ● ●
Tolérance au sclérotinia collet	● ● ● ● ●	● ● ● ● ●
Tolérance au sclérotinia capitule	● ● ● ● ●	● ● ● ● ●

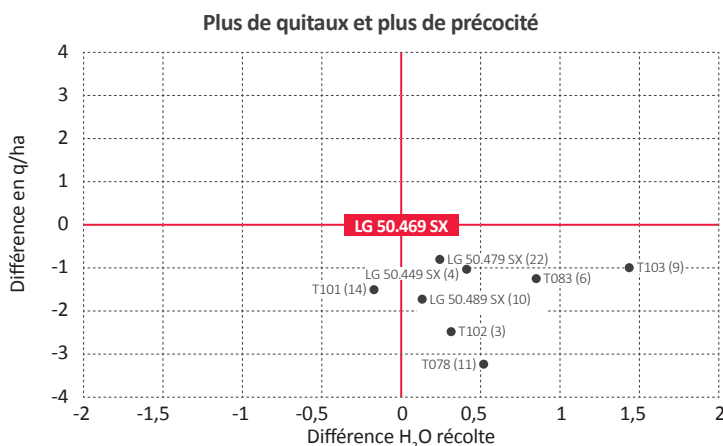
PROFIL FILIÈRE

	Faible	Très élevé
Potentiel rendement huile/ha	○ ● ● ● ●	● ● ● ● ●
Teneur en huile	44 %	> 49 %
Teneur en protéines déshuilées	25 %	35 %
Teneur en acide linoléique	55 %	65 %

CONSEILS

Variété à masse foliaire équilibrée :
 En fonction du nombre de pieds cible à la levée, ne pas hésiter à augmenter la densité de semis de 20 %.
 Pour les bassins les plus au nord, privilégier des semis précoces.

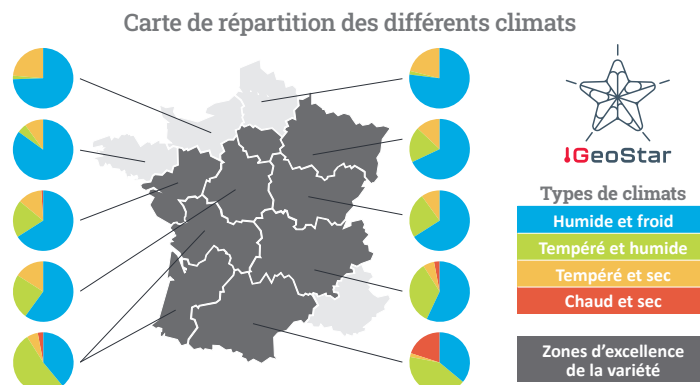
PREUVES DE RENTABILITÉ



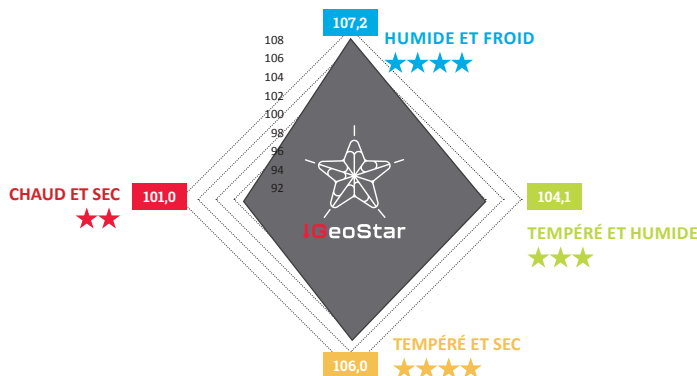
T101 variété de référence linoléique précoce SX. T078 variété technique linoléique précoce à demi-précoce SX. T102 témoin technique linoléique précoce SX. T083 variété historique linoléique demi-précoce SX. T103 témoin technique linoléique demi-précoce SX. Source : Développement LG 2023-2025

DANS QUEL CLIMAT UTILISER LA VARIÉTÉ ?

Basé sur l'intégration des big data de la recherche Limagrain à l'échelle européenne depuis plus de 10 ans, GeoStar est un outil qui fournit les fréquences des scénarios climatiques locaux et aide à choisir les variétés les plus adaptées à un territoire donné.



Rendement de la variété dans chaque climat (en indice de rendement de la moyenne des essais toutes précocités confondues)



★ Rendement inférieur à la moyenne des essais (< 98 %) ★★★★★ Rendement de 101 à 105 % de la moyenne des essais
 ★★ Rendement de 98 à 101 % de la moyenne des essais ★★★★★ Rendement supérieur à 105 % de la moyenne des essais

Limagrain Semences de Grandes Cultures



Limagrain

Date d'édition de la fiche : 04/2026

Credits photo : AdobeStock - Limagrain Europe - SAS au capital de 10 543 346,75 € - Siège social : CS 50005 63360 Gerzat - France. SIREN 542 009 824 RCS Clermont-Ferrand. Les recommandations d'utilisation fournies sont données à titre purement indicatif et ne sauraient engager la responsabilité de Limagrain Europe à quelque titre que ce soit. Soucieux de vous proposer les meilleures solutions pour la gestion et l'optimisation de votre exploitation, les données vous concernant seront, utilisées pour vous apporter des informations personnalisées par courrier et/ou tout autre moyen de communication. Les données seront conservées pour une durée maximale de 3 ans à compter de leur collecte. Limagrain Europe utilise comme base juridique de ce traitement le consentement des participants et s'engage à ce que le traitement des données des participants soit conforme au Règlement Européen 2016/679 relatif à la protection des données à caractère personnel. Les participants disposent d'un droit d'accès, de rectification et d'effacement à leurs données personnelles. Pour exercer ces droits : Limagrain Europe S.A.S. CS 50005 - Saint-Beauzire - 63360 Gerzat ou mail à DPO-LE@limagrain.com.